

福岡市南区警弥郷 第5
新築分譲住宅 全2棟



西鉄天神大牟田線「大橋」駅バス17分
西鉄バス「上警固」停徒歩6分

価格 **2,799**万円

【ラット5】S
(金利Bプラン)
優良住宅取得支援制度

耐久外壁面材
ダイライト
◎高強度 ◎防耐火
◎高耐久 ◎住人の健康
自然界の無機質材料を
有効活用した新素材です

※※※※※
すまい給付金
対応物件(贈条件あり)
詳しくはお問い合わせください



耐震+制震のあんしん住宅

SAFE 365で地震の揺れを吸収する家 クワイエ

QUIE

※当物件の筋交い部分に制震金物を使用しています。

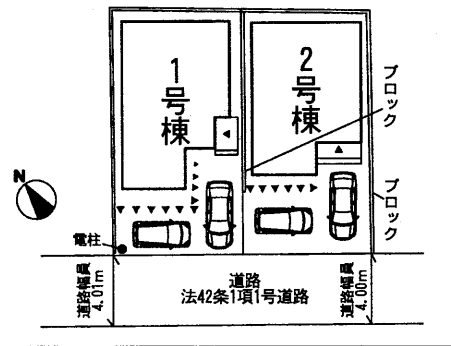
月々 **78,686**円
借入額2,799万円 お支払期間35年(ボーナス払い無し)
※例えば西日本シティ銀行 NCB建築名人
変動金利 年0.975%(平成29年7月1日現在)

物件概要

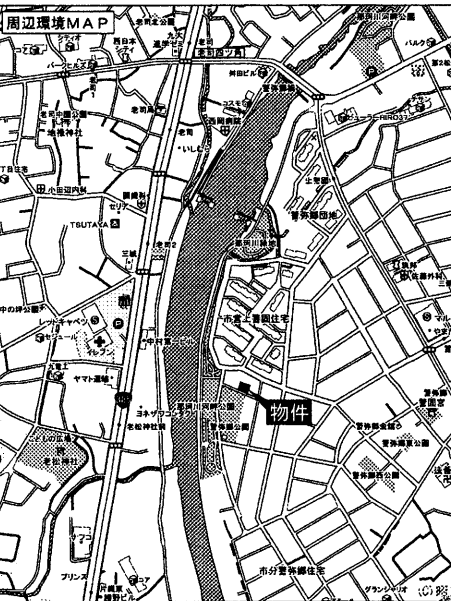
- 所在地/福岡市南区警弥郷3丁目45番以下未定
- 土地権利/所有権
- 地目/宅地
- 都市計画/市街化区域
- 用途地域/第1種中高層住居専用地域
- その他/建築法22条指定区域、第1種15m高度地区
- 建ぺい率/60%
- 容積率/100%
- 接道状況/南西側4m公道
- 現況/建築中
- 完成/平成29年11月上旬予定
- 引渡/平成29年11月中旬予定
- 構造/木造アスファルトシングル葺2階建て
- 設備/九州電力・公営水道
本下水・都市ガス
- 学区/弥西小学校・日佐中学校

※網戸・シャッター・面格子・カーテンレールは別途見積りとなります。
※電波障害による共聴アンテナ等の引込みは買主様負担となります。
※記載事項に誤りがある可能性があります。
広告掲載や案内時には、各業者様で調査してください。
当社では一切の責任を負いません。

配置図 カースペース2台(軽含む)



カーナビは警弥郷3-45-6で検索

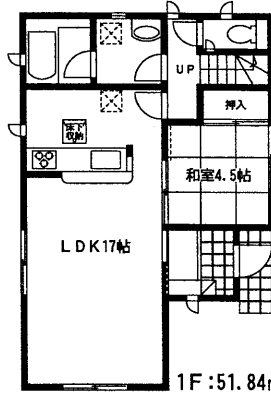


1号棟

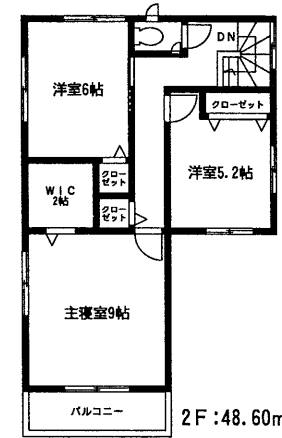
●土地面積/105.63㎡ ●建物面積/100.44㎡
●建築確認番号/第BVJ-ENG17-10-0839号 価格 **2,799**(税込)万円

4LDK+W.I.C

SAFE 365
新築の家



LDK 17帖



2F: 48.60㎡

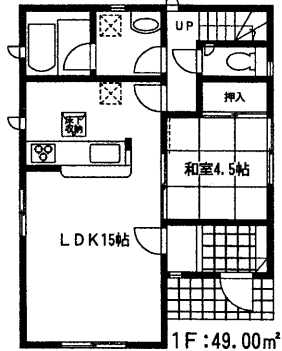
1F: 51.84㎡

2号棟

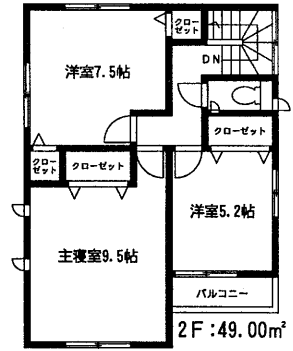
●土地面積/105.16㎡ ●建物面積/98.00㎡
●建築確認番号/第BVJ-ENG17-10-0840号 価格 **2,799**(税込)万円

4LDK

SAFE 365
新築の家



LDK 15帖



2F: 49.00㎡

主寝室 9.5帖

(公社)福岡県宅地建物取引業協会会員 福岡県知事免許(6)第11076号

堤エーステート

住所 福岡県糟屋郡志免町桜丘1丁目2番3号

お客様専用ダイヤル **0120-356-223**
TEL.092-937-0991 FAX.092-937-6522

当社ホームページをご覧ください
<http://www.tsutsumi-estate.com>

当社ホームページで
写真・動画など情報掲載中

堤エーステート 検索

取引態様
仲介

情報
公開日
H29. .